






**PLANT SUMMARY "FSA Labour Trackers"**

Total Inverter Power of Plant @ 90°C:	49.92 MW <sub>A</sub>
Total DC Peak Power (STC):	52.98 MW <sub>p</sub>
PV Modules:	83,450 panels
Pitch:	5.5 m
CCR:	27.5%
Total Site Area:	77 Ha
Total PV Area:	90 Ha

**GEOGRAPHICAL COORDINATES**

County: FRANCE  
 Coordinates (UTM 31U): 381593.72 m E 5232439.93 m N  
 WGS84

**LEGEND**

	Solar Panels in Trackers (1V=50-1V=75)
	Fenced area
	PV area
	Terrain Restrictions
	Internal Road (Typically 5 m wide)
	9 MVA Power Station



**La typologie du projet:**  
Centrale agricole au sol

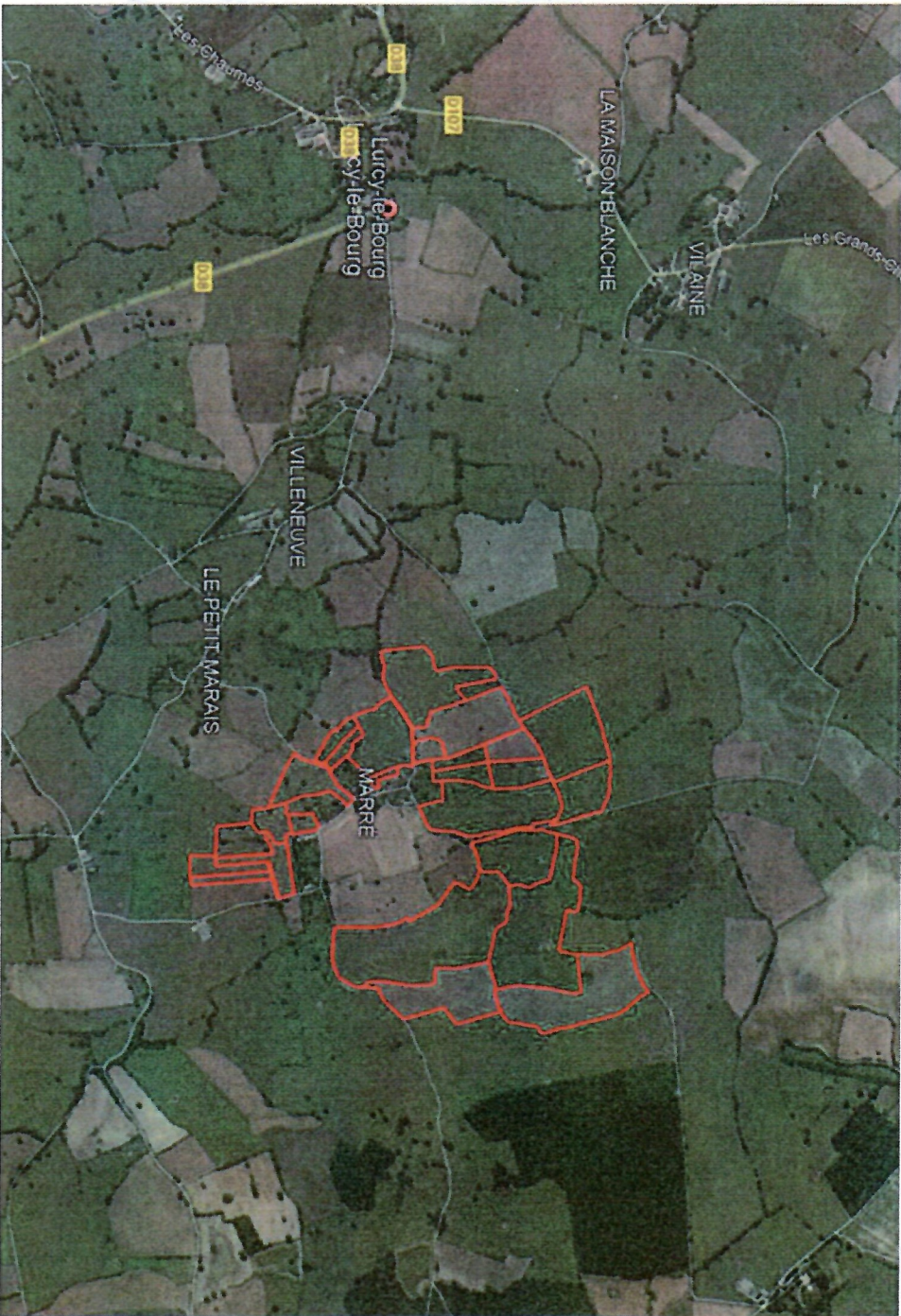
**Commune concernée:**  
Lurcy Le Bourg (58700)

**Les caractéristiques :**  
Surface parcellaire concernée totale : **900 569 m<sup>2</sup>**  
Surface d'implantation cible: **77 ha**  
Puissance installée cible : **55 MWC**  
Ensoleillement : **1464 kWh/m<sup>2</sup>**  
Productible : **1258 kWh/kWc/an**

**Nature du site :**  
Parcelles agricoles en prairies avec pâturage bovin et ovin

- Données projets photovoltaïques**
- Zone d'implantation potentielle (ZIP) - Lurcy Le Bourg
  - Emprise cadastrale
  - Parcelles cadastrales concernées
- Source : Astra Conseils 2025  
Réalisation : Thibaut BEUVIN (2025)

**ANNEXE 3 - CU 1.  
Plan de situation**



CU 6  
Plan de  
situation



## CU 2. ANNEXE 4

### PROJET PHOTOVOLTAÏQUE AU SOL

Lieux-dits « Les Presles », « Pre Chambon », « Champs de Marre », « Le Pre Chambon », « Marre », « Les Bruyaux », « Le Chiquenalt », « Le Pre de Lurcy », « La Chaume des Clochers » et « Chemae » - commune de LURCY LE BOURG (58700)

SAS ASTRA CONSEILS

